



植物館クイズ

謎解きクイズラリー
番外編
プラン・トーピア

植物館にかざってある、写真や絵、展示物をよく見て、クイズに答えてください。あわてずじっくりみて、走ったり、大声で話したりしないこと。写真や展示物には触らないようにしてくださいね。

10
点数をつけてみよう！

1階の展示物を見ながら答えよう

- ① 1階にかざられている大きな木はなんという木でしょう？
また、樹齢何年でしょう？

☆木の名前を下の4つから選んで○をつけよう。

① マツ ② サザンカ ③ スギ ④ ヒノキ

☆樹齢は何年？
樹齢 年

- ② 下の写真の植物の名前を展示物から探して書こう。



() ()

- ④ 下の写真のギフチョウが食草のために産みつける植物を次の植物から選んで○をつけよう。



①チューリップ ②カンアオイ ③カタクリ ④スミレ



大きな木があるじゃろ
そこにいけばわかるはずじゃ

オスギ

スギ食堂の店主

- ③下の写真の年輪は何の木でしょう。



たくさんのねりんが
かざってあるところをみてね。

ムラサキ

カタクリ神社の巫女

- ⑤ 植物の中には、虫をつかまえて食べるものもいます。そのような植物を食虫植物といいます。食虫植物を次の植物から選んで○をつけよう。

①ヤドリギ ②マツムラシソウ ③タラノキ ④モウセンゴケ



※ヒント
展示物の中の
左の写真を探そう

2階の展示物を見ながら答えよう

- ⑥ 次の写真は何科の植物でしょう。(2階のクイズに挑戦してみよう)

トキソウ



(科)

タンポポ



(科)

※このクイズに挑戦してね。



- ⑦ ドングリに似ているけど、ドングリではない木を次の4つから選んで○をつけよう。



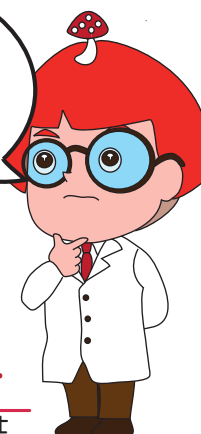
①トチノキ ②シラカシ ③アベマキ ④ミズナラ

- ⑧ 下の写真の葉は何の木の葉でしょう。
※ ヒント葉がいっぱいラミネートされている
ところでみつけよう



ドングリコーナーの
ところへいくといいですね。

Dr. キノタケ
秘宝の研究をしている博士



3階の展示物を見ながら答えよう

3階のミニ温室へ行こう！

- ⑨ 下の写真の植物の名前は何かでしょう。



()

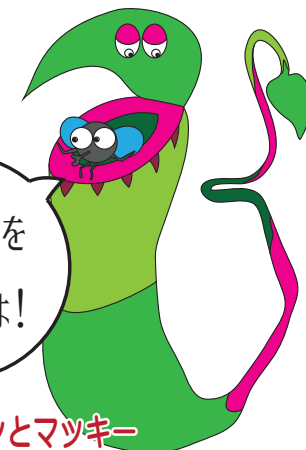
※ヒント
看板に書いてあるよ

- ⑩ 下の写真のキンシャチはどこのもとの原産か
次の4つから選んで○をつけよう



かんぱんを
よくみろよ！

ウツボンとマツキー
いつも一緒にいる仲良し



①ブラジル ②アメリカ ③メキシコ ④マダガスカル